

Conseil local de santé mentale territoire messin

Comité de pilotage
4 février 2020

Comité de pilotage

Points à l'ordre du jour

1^{ère} partie (14h30 – 16h00)

- 1. Animation du CLSM**
- 2. Bilan et perspectives des projets réalisés**
- 3. Information : avancée du PTSM**

2^e partie (16h00 – 16h30)

- 4. Signature de la convention de partenariat
ARELOR Hlm / CH Jury**

1. ANIMATION DU CLSM

- **Dynamique du réseau**
- **Thématiques travaillées**

Le CLSM

Dossier participants
→ Dépliant CLSM

[rappel] Un CLSM ?



Film d'animation réalisé par le [Centre national de ressources et d'appui aux CLSM](#)

Thématiques travaillées

- Logement (comme 7 CLSM sur 10)
- SISM (7 / 10)
- Sensibilisation (7 / 10)
- Diagnostic (4 / 10)
- Prévention du suicide (4 / 10)



Outils de coordination

Dossier participants
→ Carte des ressources

Connaissance des ressources
en santé mentale

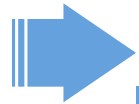


- Annuaire interactif
- Guide santé mentale
- Carte des ressources

Espace
d'information et de partage

<http://www.sante-mentale-territoire-messin.fr>

Dynamique du réseau



56 partenaires locaux impliqués dans au moins une action

Accès aux soins (8)

Associations de soutien (15)

Protection des personnes (4)

Accès à la formation et l'emploi (6)

Accès à l'hébergement/logement (18)

Institutions/collectivités territoriales (5)

4 groupes projets

- Conception des **outils de coordinations**
- Comité d'**organisation des SISM.**
- Organisation de la **sensibilisation en santé mentale.**
- Co-animation avec ARELOR du **partenariat CH Jury / Bailleurs**

Contributions du CLSM

- Aide à la promotion du dispositif **Stopblues.**
- Participation au **PTSM** de Moselle (pilotes : CMSEA et CH Jury).
- Appui au **partenariat CH Jury / CCAS** dans le cadre du Carrefour des Solidarités.
- Participation à l'organisation de la journée régionale « **Vers plus d'égalité en santé** » le 3 déc. 2019 (Migration Santé Alsace et ORIV).
- Participation à la réflexion pour la mise en place d'un **dispositif de prise en charge du psycho-traumatisme** des migrants (**séminaire le 7 avril 2020**).

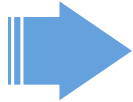
Perspectives pour le CLSM

- ↪ **Poursuite des projets** thématiques (sensibilisation, SISM, logement)
- ↪ **Évaluation du dispositif** → questionnaire aux partenaires.
- ↪ **Actualisation des missions** du CLSM → prise en compte du diagnostic et des propositions des partenaires.

2. ESPACE PROJETS

- **Bilan des projets réalisés**
- **Perspectives 2019 – 2020**

Sensibilisation en santé mentale

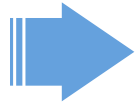


Objectif : améliorer la lisibilité des dispositifs d'accompagnement et du champ d'intervention des professionnels de la santé mentale

BILAN	PERSPECTIVES
<ul style="list-style-type: none">• Programme : connaissances de base en santé mentale, relation d'aide, ressources locales et partenariat.• Janv. – nov. 2019 : 5 sessions.• 102 participants.• Évaluation en cours	<ul style="list-style-type: none">• Organisation de nouvelles sessions en 2020 (prochaine session 6&7 fév.).• Évolution du programme pour un approfondissement de la thématique « relation d'aide ».• Disponibilité de la formation aux Premiers secours en santé mentale.

Dossier participants
→ Programme

Logement et santé mentale



Objectif : améliorer l'accès et le maintien dans le logement social des personnes présentant des troubles psychiques

BILAN	PERSPECTIVES
<ul style="list-style-type: none">• 8 réunions Bailleurs / CMP dont 1 séminaire de bilan.• Mise en œuvre de la convention « Accès au logement social accompagné des ménages suivis par le CH Jury » (11 ménages bénéficiaires).• Poursuite du partenariat pour la mise en place d'une procédure de soutien aux locataires en difficulté psychique.	<ul style="list-style-type: none">• Nouvelle convention de partenariat pour une collaboration renforcée entre les bailleurs et les CMP.• Expérimentation d'une commission de réflexion et d'aide des situations individuelles en difficultés.

Semaines d'information SUR la santé mentale

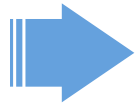
Comité local d'organisation



➔ Objectif : améliorer les connaissances du grand public en matière de santé mentale

BILAN	Dossier participants → Bilan 2019	PERSPECTIVES
<p>« Santé mentale à l'ère du numérique »</p> <ul style="list-style-type: none"> • 9 événements. • 18 partenaires. • 250 participants. <p>Partenaires</p>	<p>Suite à l'appel à contributions :</p> <ul style="list-style-type: none"> • 10 partenaires-organiseurs (Amli, Café des parents, Collectif « couturières », Forum IRTS, GEMs, Réseau bibliothèques/médiathèques, Paej-CMSEA, Padem Bipol, UNAFAM, Université du Temps Libre). • 10 événements programmés : <ul style="list-style-type: none"> ○ Ciné-débat. ○ Conférences. ○ Documentaire. ○ Défilé de mode. ○ Atelier d'écriture. 	

2020 : nouvelles thématiques



Restitution du forum organisé lors la plénière du 10 décembre 2019

PISTES D'ACTION PROPOSÉES PAR LES PARTENAIRES (38 participants)

Santé mentale des jeunes	Enfance et parentalité	Prévention et gestion des situations de crise	Emploi et formation	Culture et loisirs
Développer le partenariat.	Développer la sensibilisation en direction des parents.	<ul style="list-style-type: none"> •EMPP. •FPSM. •SAVS. •Numéro d'appel vers un professionnel formé pour les personnes malades et les aidants. 	Développer la sensibilisation en direction des acteurs de la formation.	Connaître les structures et les actions culturelles adaptées aux personnes malades psychiques

Dossier participants
→ Exemple de la contribution du groupe
« Accès aux accompagnements sociaux et médico-sociaux

3. PROJET TERRITORIAL DE SANTÉ MENTALE

- Information sur l'avancée du PTSM

4. Partenariat « logement & santé mentale »

CONVENTION DE PARTENARIAT ARELOR HIm / CH JURY

Dossier participants
→ Schéma de collaboration

Objectifs :

- Soutenir les bailleurs devant faire face à une situation préoccupante avec suspicion de troubles psychiques.
- Favoriser l'accès aux soins en santé mentale des personnes en souffrance psychique.

Partenaires impliqués :

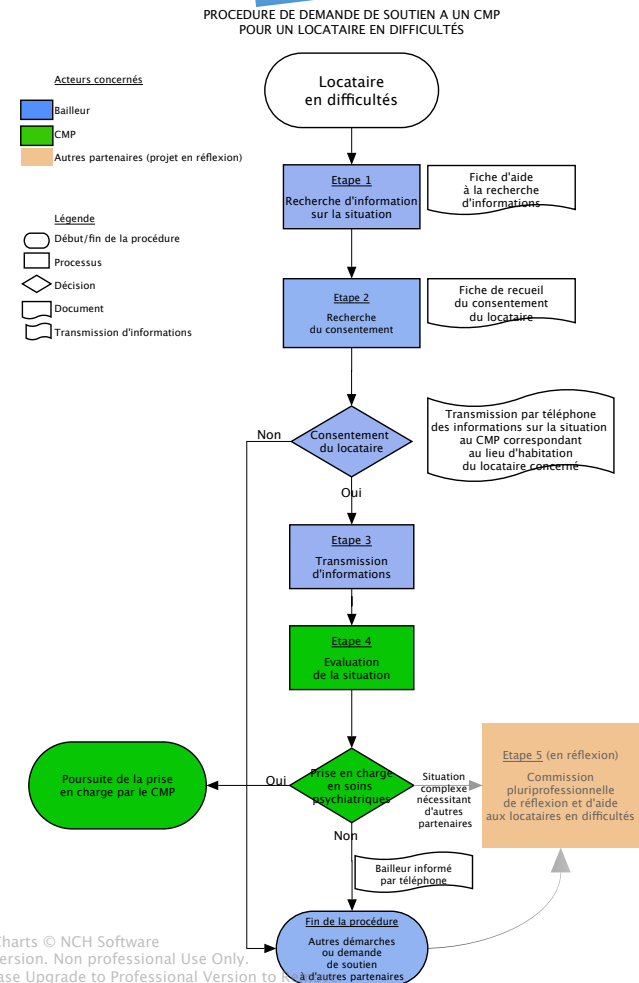
- L'ensemble des bailleurs sociaux (12 référents).
- Les équipes des 4 Centres médico-psychologiques du pôle 5.

Suivi et évaluation :

Un comité de pilotage pour suivre et ajuster le dispositif.

Perspectives :

Étudier l'opportunité de constituer une instance de concertation entre professionnels pour aider les personnes en difficultés et présentant des signes de souffrance psychique.



ClickCharts © NCH Software
Free version. Non professional Use Only.
Purchase Upgrade to Professional Version to...

Merci de votre attention

Contact

CLSM du territoire messin

Stéphane Tinnes-Kraemer

stephane.tinnes@ch-jury.fr

03 87 56 27 68